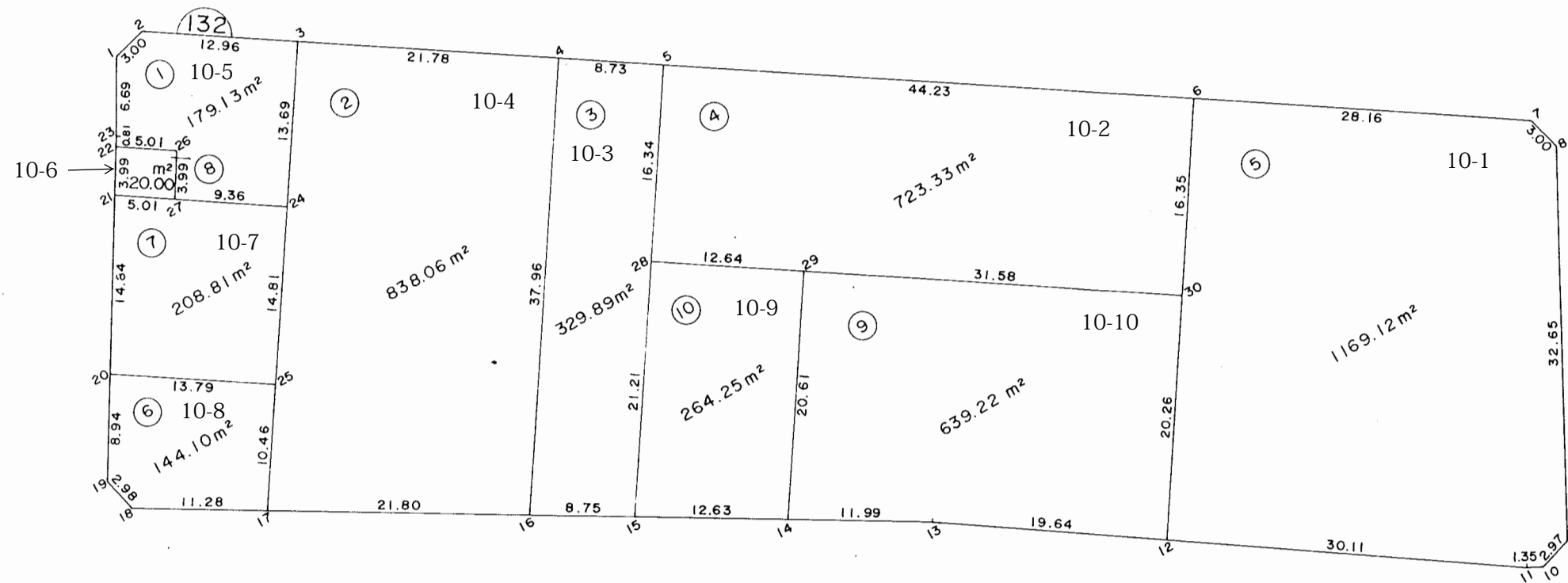
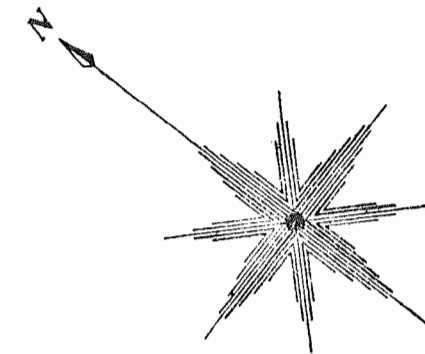


泉台二丁目 10 番地 1 ~ 10



参考資料

※記載内容は換地処分当時のものです。 上尾市

面積（座標法）計算書

参考資料

※記載内容は換地処分当時のものです。 上尾市

地番	10-1	面積	1169.1268100		
測点名	X座標	Y座標	距離	方向角	夾角
6	-1854.783	-24535.938	28.163	145-48-46	90- 1-40
7	-1878.080	-24520.113	3.006	188-11-12	137-37-34
8	-1881.055	-24520.541	32.657	230-36-42	137-34-30
9	-1901.778	-24545.780	2.978	275- 8-38	135-28- 4
10	-1901.511	-24548.746	1.359	320- 4-32	135- 4- 6
11	-1900.469	-24549.618	30.111	326-30-11	173-34-21
12	-1875.359	-24566.236	20.266	55-48- 4	90-42- 7
30	-1863.968	-24549.474	16.358	55-50-27	179-57-37

地番	10-2	面積	723.3389190		
測点名	X座標	Y座標	距離	方向角	夾角
5	-1818.181	-24560.775	44.233	145-50-25	90- 0-11
6	-1854.783	-24535.938	16.358	235-50-27	89-59-59
30	-1863.968	-24549.474	31.587	325-51-15	89-59-12
29	-1837.826	-24567.204	12.647	325-51-27	179-59-48
28	-1827.359	-24574.302	16.347	55-50-36	90- 0-51

地番	10-3	面積	329.8977470		
測点名	X座標	Y座標	距離	方向角	夾角
4	-1810.959	-24565.682	8.731	145-48-21	90- 2-49
5	-1818.181	-24560.775	16.347	235-50-36	89-57-45
28	-1827.359	-24574.302	21.216	235-49-45	180- 0-51
15	-1839.275	-24591.855	8.752	323-10-29	92-39-16
16	-1832.269	-24597.101	37.964	55-51-10	87-19-18

地番	10-4	面積	838.0604040		
測点名	X座標	Y座標	距離	方向角	夾角
3	-1792.932	-24577.912	21.784	145-50-46	90- 2-30
4	-1810.959	-24565.682	37.964	235-51-10	89-59-35
16	-1832.269	-24597.101	21.807	323-12- 9	92-39- 1
17	-1814.807	-24610.163	10.461	55-51-32	87-20-38
25	-1808.936	-24601.505	14.815	55-48-52	180- 2-40
24	-1800.612	-24589.250	13.694	55-53-15	179-55-37

地番	10-5	面積	179.1330960		
測点名	X座標	Y座標	距離	方向角	夾角
1	-1781.771	-24588.168	3.005	98-27-33	133-46-13
2	-1782.213	-24585.196	12.960	145-48- 8	132-39-25
3	-1792.932	-24577.912	13.694	235-53-15	89-54-53
24	-1800.612	-24589.250	9.366	325-47-41	90- 5-34
27	-1792.866	-24594.515	3.995	53-41- 1	92- 6-40
26	-1790.500	-24591.296	5.011	325-47-41	267-53-20
22	-1786.356	-24594.113	0.816	53-25-31	92-22-11
23	-1785.870	-24593.458	6.692	52-13-46	181-11-45

地番	10-6	面積	20.0045580		
測点名	X座標	Y座標	距離	方向角	夾角
22	-1786.356	-24594.113	5.011	145-47-41	87-53-20
26	-1790.500	-24591.296	3.995	233-41- 1	92- 6-40
27	-1792.866	-24594.515	5.011	325-47-41	87-53-20
21	-1788.722	-24597.332	3.995	53-41- 1	92- 6-40

地番	10-7	面積	208.8101490		
測点名	X座標	Y座標	距離	方向角	夾角
21	-1788.722	-24597.332	5.011	145-47-41	87-47-16
27	-1792.866	-24594.515	9.366	145-47-41	180- 0- 0
24	-1800.612	-24589.250	14.815	235-48-52	89-58-50
25	-1808.936	-24601.505	13.799	325-44- 7	90- 4-45
20	-1797.532	-24609.274	14.840	53-34-57	92- 9-10

地番	10-8	面積	144.1071670		
測点名	X座標	Y座標	距離	方向角	夾角
20	-1797.532	-24609.274	13.799	145-44- 7	87-56-57
25	-1808.936	-24601.505	10.461	235-51-32	89-52-35
17	-1814.807	-24610.163	11.283	323- 7-41	92-43-50
18	-1805.781	-24616.933	2.983	8-38-17	134-29-24
19	-1802.832	-24616.485	8.949	53-41- 4	134-57-13

地番	10-9	面積	264.2574735		
測点名	X座標	Y座標	距離	方向角	夾角
28	-1827.359	-24574.302	12.647	145-51-27	89-58-17
29	-1837.826	-24567.204	20.615	235-53-40	89-57-47
14	-1849.385	-24584.273	12.637	323- 7-55	92-45-45
15	-1839.275	-24591.855	21.216	55-49-45	87-18-10

地番	10-10	面積	639.2243055		
測点名	X座標	Y座標	距離	方向角	夾角
29	-1837.826	-24567.204	31.587	145-51-15	90- 2-25
30	-1863.968	-24549.474	20.266	235-48- 4	90- 3-11
12	-1875.359	-24566.236	19.642	326-28-21	89-19-43
13	-1858.985	-24577.085	11.993	323-10-33	183-17-48
14	-1849.385	-24584.273	20.615	55-53-40	87-16-54